

## Intervenants

### Usagers :

. Didier Guchen, Adhérent du GEM (Groupe Entraide Mutuelle)  
Bon Pied Bon Œil

. Patricia Filaire, Vice-Présidente de l'Association ABO (Anorexie  
Boulimie Occitanie)

### Proches Aidants :

. Marc, Aidant familial  
. Christine Morere, Sœur d'un Usager

### Professionnel de santé :

En attente de confirmation

Pour toute information complémentaire :

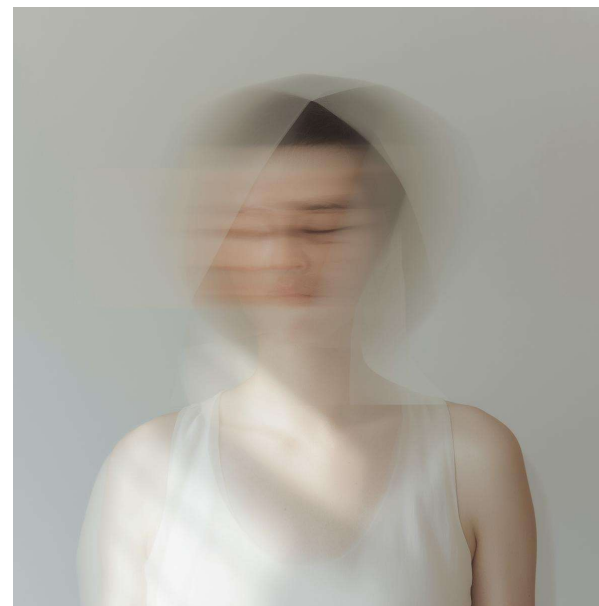
[www.prisme-reseau.fr](http://www.prisme-reseau.fr)

[Mail : contact@prisme-reseau.fr](mailto:contact@prisme-reseau.fr)



## CONFERENCE

### *Déni et rétablissement*



**Jeudi 4 décembre 2025 - 14h à 17h30**

**Salle SAN SUBRA** – 2 rue San-Subra  
Métro St Cyprien

**Accueil des participant(e)s à partir de 13h**

Cet évènement est soutenu par :



## LE THEME

Le déni, refus d'une réalité tellement intolérable que son existence même est amené à être rejetée. En quoi se différencie-t-il du refoulement et de la dénégation ?

Du silence à la colère, le déni peut prendre des formes variées.

Est-ce un phénomène temporaire ou peut-il persister ?

Est-il vécu de la même façon chez l'Aidant que chez l'Usager ?

Face à la survenue de la maladie, à une peur d'affronter l'inconnu, face à une perte de repères, aux doutes sur la capacité d'accompagner ou d'être accompagné, est-ce que le déni est adopté inconsciemment ?

Est-il adopté par méconnaissance, par le poids des représentations, par le refus d'un obstacle inopiné ? comme moyen de défense ?

Comment les professionnels et les personnes concernées peuvent-elles le prendre en considération ?

Quelles peuvent être les conséquences du déni sur le chemin du rétablissement ?

Comment passe-t-on du déni à l'acceptation ?

Suite aux témoignages d'usagers, d'aidants et de professionnels, n'hésitez pas lors de la table ronde à partager votre point de vue et à faire part de vos questionnements.

## PROGRAMME DE LA CONFERENCE

- ✧ Mot d'ouverture et présentation des intervenants
- ✧ Interventions et témoignages : Usagers, Proches, Professionnels
- ✧ **Mot de Karine Faure (présidente de l'association P.R.I.S.M.E) sur le parcours et le devenir de l'association.**
- ✧ Pause et Stands des GEM et associations.
- ✧ Table ronde avec les différents intervenants.
- ✧ Conclusion de la journée

**Assemblée Générale**  
**le jeudi 11 décembre 2025 à 17h30**  
**Salle San Subra**



**Parlons  
santé  
mentale!**  
GRANDE CAUSE NATIONALE  
■ RÉPUBLIQUE FRANÇAISE